

Simple comme un papier et un crayon



www.c-logik.com



Guide outils C-logik : Process paramétrage CapturePerfect 3.0



1 logiciel ou 2 comptes achetés, TOUS les autres offerts (hors prestations) - hotline 2 minutes (contractuelles) 8 h - 18 h
115 boulevard Castel Lautier Bâtiment A2 Sainte Anne 83000 TOULON 04 94 06 78 90 assistance@c-logik.com www.c-logik.com

Ce document est destiné au seul usage interne de votre structure (page 1 sur 6)

SOMMAIRE

1.	Création du profil standard.....	4
2.	Utilisation du profil standard.....	6



Les outils **C-logik** sont conçus d'après l'atelier de développement Windev® de PC Soft.

WINDEV® DE PC SOFT. est un AGL (Atelier de Génie Logiciel) sous Windows, c'est le plus complet, le plus simple et le plus utilisé en France, notamment par des « grands comptes », SSI et les administrations. Cet AGL permet la prise en main rapide des outils **C-logik** grâce à sa grande convivialité.

Les principes du progiciel sont la **simplicité** et la **sécurité**.

La **simplicité** est effective par l'ergonomie intuitive, la reprise de l'environnement Windows et la compatibilité totale avec les besoins d'une collectivité.

La saisie assistée est présente sur tous les champs nécessaires. Des listes déroulantes favorisent la saisie des informations. Chaque courrier comporte une « photographie » instantanée de son état avec des codes couleur (**rouge**, **orange**, **vert**).

Les actions à effectuer sont facilitées par le principe du « Visible – Invisible ». Lorsqu'une action n'est possible, qu'après par exemple la saisie initiale de champs, le bouton correspondant à cette action n'apparaît (n'est visible) qu'après la saisie des champs nécessaires.

Ce parti pris de « Visible – Invisible » permet une prise en main du progiciel très rapide.

La **sécurité** est gérée à plusieurs niveaux :

- droits fichiers et fonctionnels paramétrés individuellement pour chaque utilisateur,
- historique de tous les événements (arrivée enregistrée le..., réponse rédigée le..., réponse envoyée le...),
- traçabilité de toutes les actions effectuées avec le progiciel (identité de l'auteur de la modification, date et heure, poste utilisé, saisie automatisée de la modification « avant-après »)

Cette association, **simplicité + sécurité**, permet une réelle utilisation du progiciel autour de la volonté affichée de notre société, faire des progiciels méritant la qualité :

Simple comme un papier et un crayon.

Cependant il est nécessaire d'acquérir quelques réflexes de base pour une utilisation sereine et efficace des outils **C-logik**. Nous vous proposons de découvrir ce guide constitué de quelques pages.

Les indications (éventuelles) à caractère réglementaire ou juridique sont fournies par C-logik à titre d'information et n'engagent pas la responsabilité de C-logik.

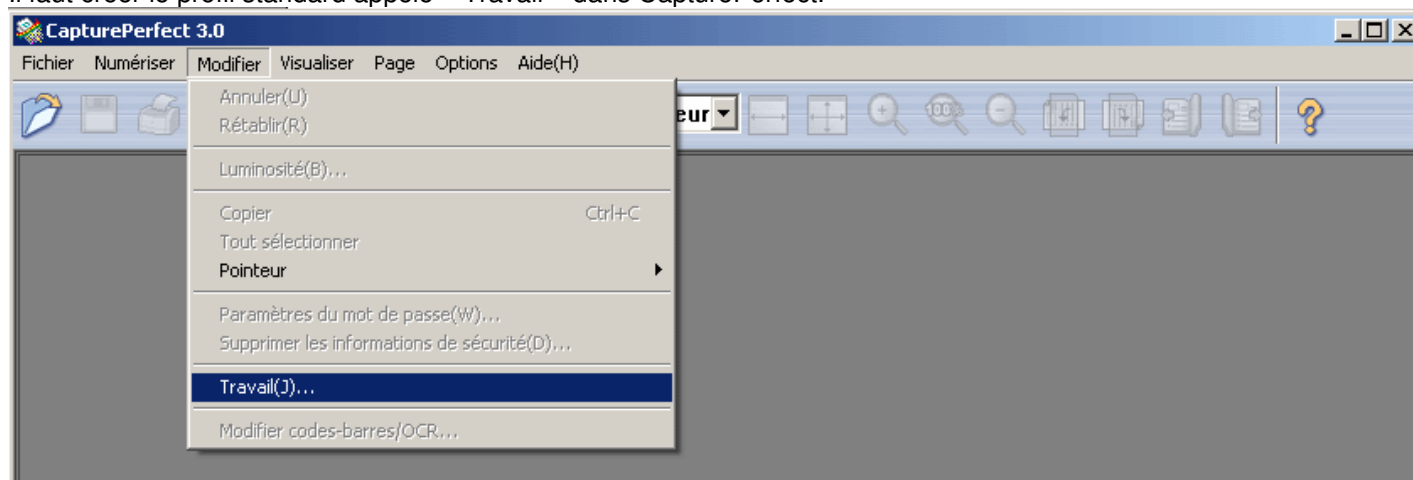


1. Création du profil standard

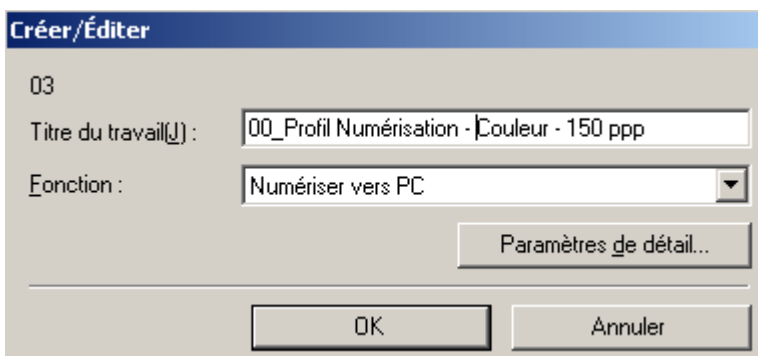
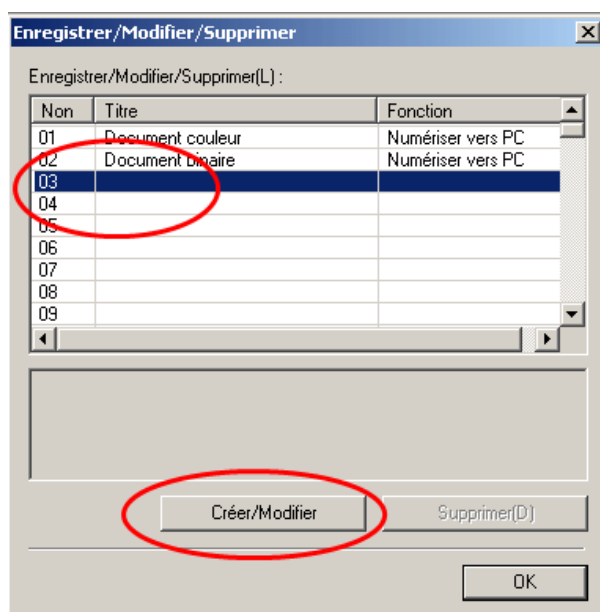
Le profil « standard » est le suivant :
Numérisation couleur – 150 ppp – suppression des pages blanches.



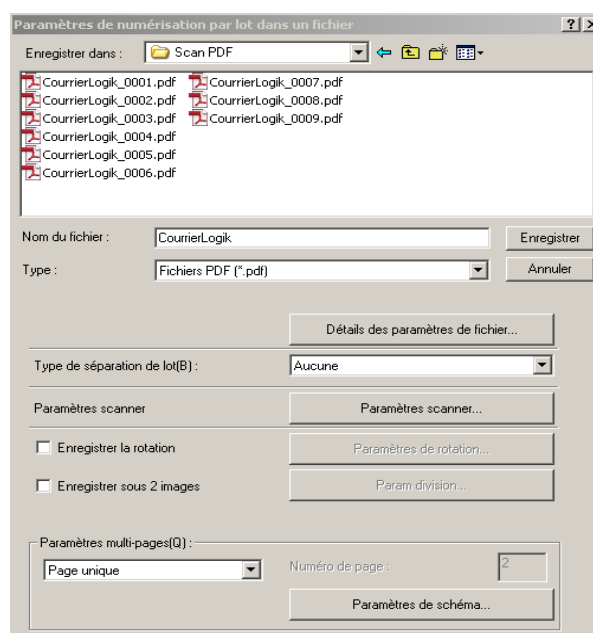
Il faut créer le profil standard appelé « Travail » dans CapturePerfect.



Sélectionner la 1^{ère} ligne non renseignée puis cliquer sur « Créer/Modifier » puis renseigner le nom du profil et la fonction « Numériser vers PC ».



Cliquer sur « Paramètres de détail... » pour déterminer le répertoire et le nom des fichiers de sortie.



Sélectionner le répertoire
« \\NOM DU SERVEUR\C-logik\Specifique\Scan_A\Scan PDF\ »
et le nom « CourrierLogik_ » au format PDF.



Cliquer ensuite sur « Paramètres scanner... »
Cet affichage est dépendant du scanner utilisé.

Sélectionner « Couleur 24 bits ».
Sélectionner « 150 ppp ».
Sélectionner « Ignorer les pages blanches ».
Puis cliquer sur « OK ».

Cliquer ensuite sur « Paramètres de schéma... ».

Cocher « Date » et décocher le reste.
Puis cliquer sur « OK » et « Enregistrer ».

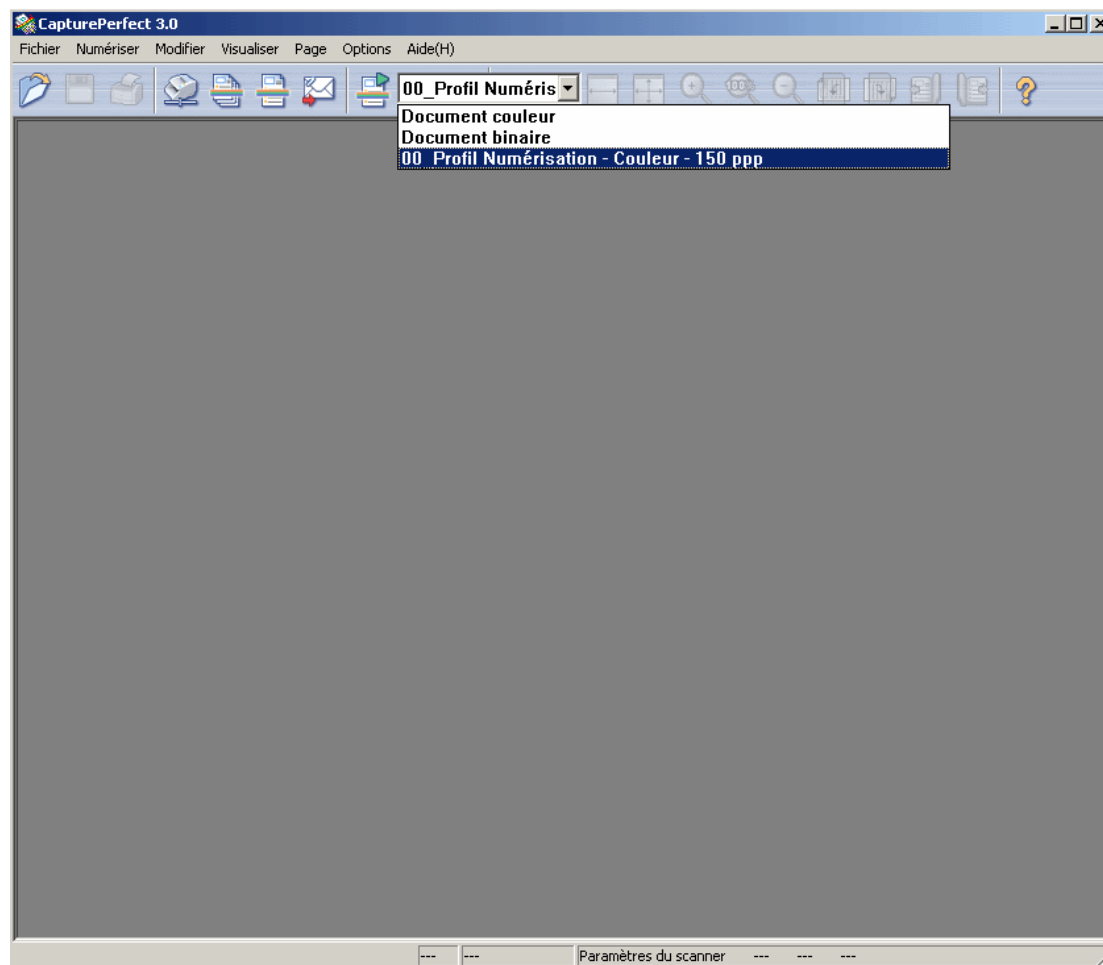
Puis encore « OK » pour valider la création du profil.

Non	Titre	Fonction
01	Document couleur	Numériser vers PC
02	Document binaire	Numériser vers PC
03	00_Profil Numérisation - Couleur - ...	Numériser vers PC
04		
05		
06		
07		
08		
09		



2. Utilisation du profil standard

Lancer CapturePerfect.



Sélectionner le profil créé.

Puis cliquer sur le bouton « Numériser TRAVAIL ».

